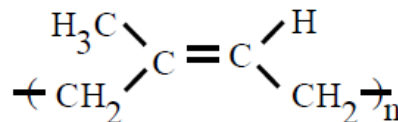
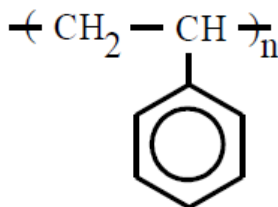
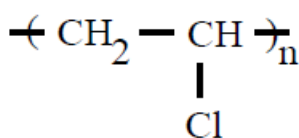
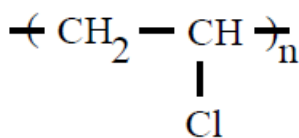


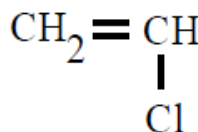
Problema975: Dados los siguientes polímeros:



- Nombra los polímeros y formula y nombra el monómero correspondiente.
- Indica si son polímeros de adición o de condensación.
- Cita alguna aplicación de cada uno de ellos.

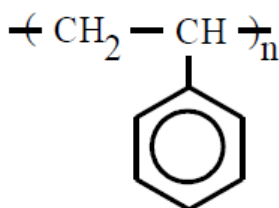


- Es el policloruro de vinilo o PVC.  
Su monómero es el cloruro de vinilo, o cloroeteno.

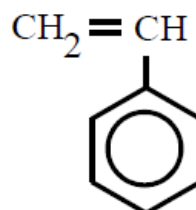


- El PVC es un polímero de adición.

- Se usa como material de construcción, ventanas, puertas, tuberías. Por sus propiedades aislantes como cubrición de cables eléctricos.

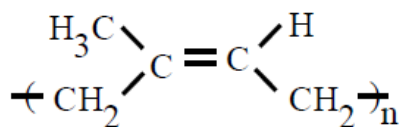


- Es el poliestireno.  
Su monómero es el estireno, etenilbenceno, o vinilbenceno.

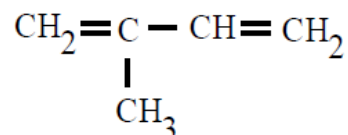


- Es estireno es un polímero de adición.

- Se usa para: Fabricación de envases. Embalajes de objetos frágiles. Carcasas de televisores, impresoras, puertas e interiores de frigoríficos. Maquinillas de afeitar desechables. Juguetes. Aislantes térmicos y acústicos en construcción.



a) Es el caucho, cis-1,4-polisopreno, polímero del isopreno o 2-metil-1,3-butadieno. Su monómero es el isopreno o 2-metil-1,3-butadieno.



b) Es caucho es un polímero de adición.

c) Se usa para fabricar neumáticos, aislantes, artículos impermeables, juguetes, chupetes, preservativos, guantes, pelotas.